

GQ3X, GQ4X driver telepítés

Szerencsés esetben nem kell külön foglalkozni az USB driver telepítéssel, ha előbb telepítjük a működtető szoftvert, és utána csatlakoztatjuk az égetőt, akkor mindez automatikusan megtörténik.

De mi van ha mégse? Előbb csatlakoztattuk az égetőt, vagy egy másik eszköz drivere „telepedik” rá, stb.

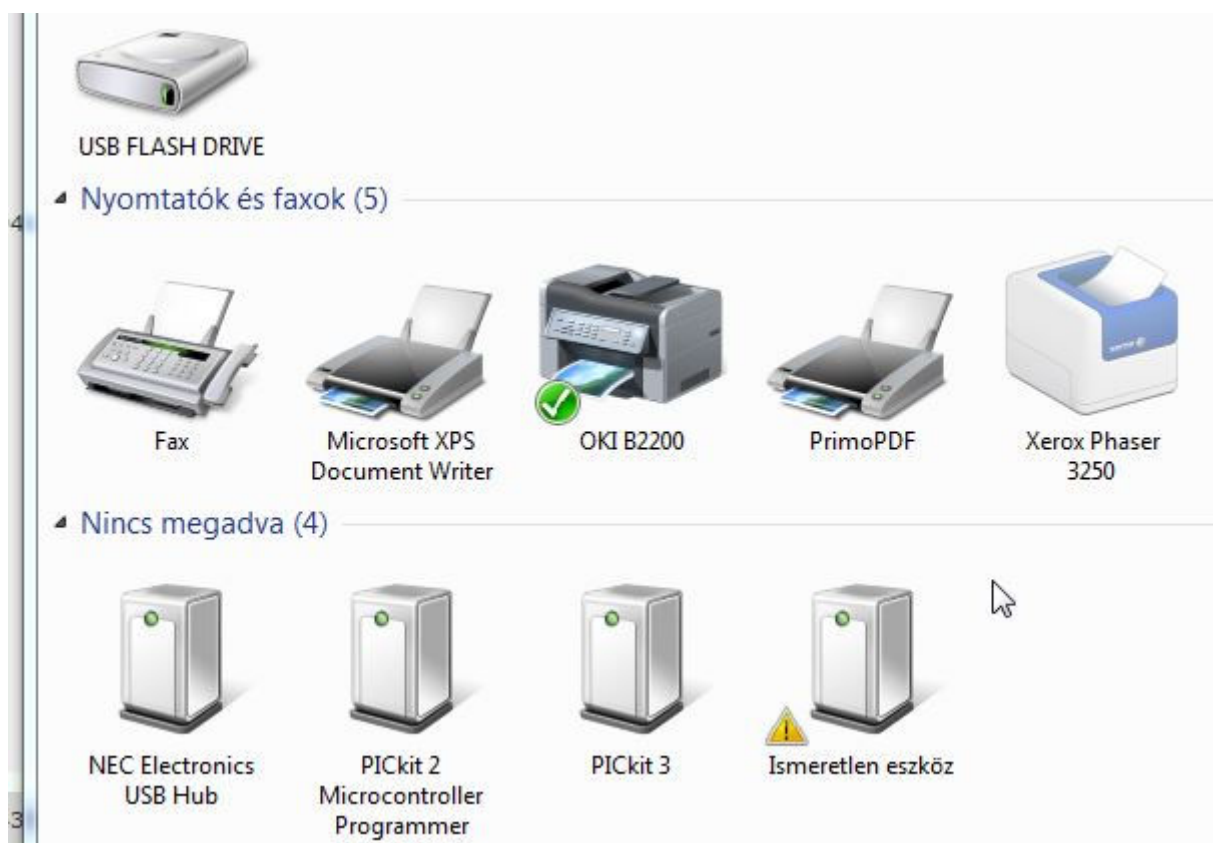
Ekkor hiába van a kábel végén az égető, nem találja meg a PC program, és csak „Demo módban” akar működni.

Ekkor rendet kell csinálnunk.

Nézzük ezt WIN7-en:

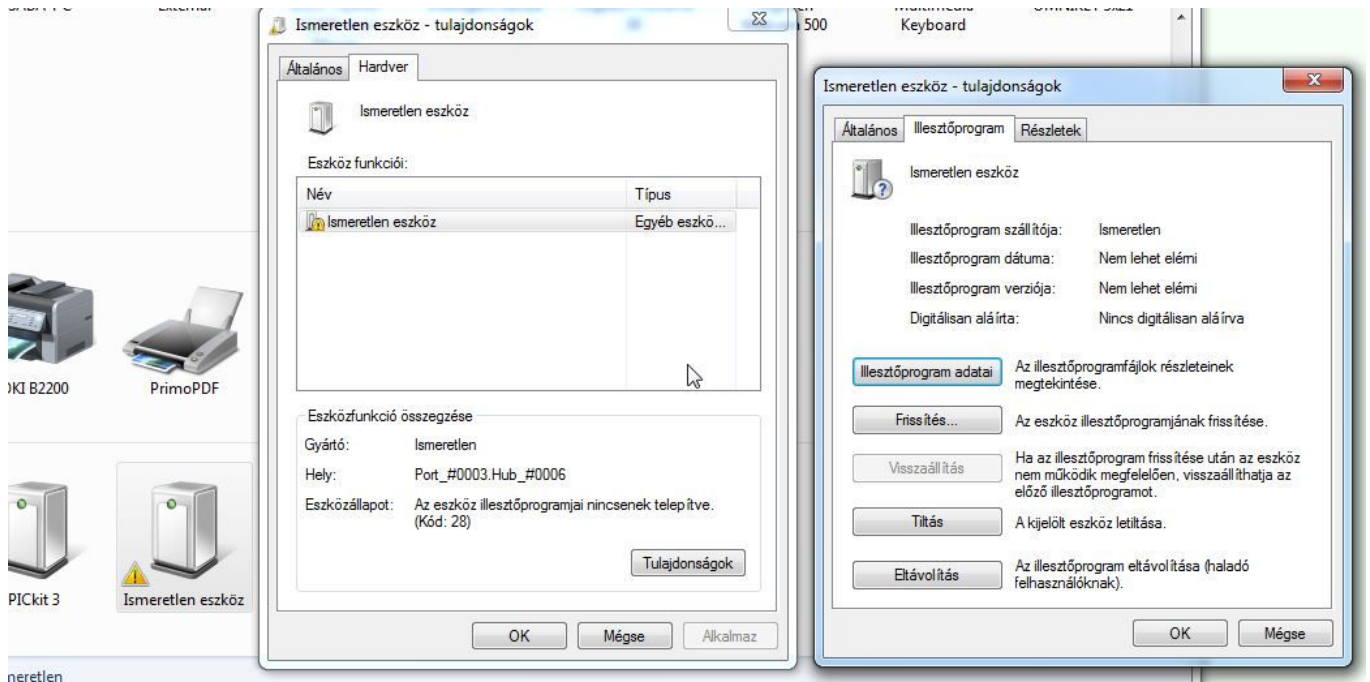
Lépjünk be a „vezérlőpult”, azon belül a „nyomtatók és egyéb eszközök” menübe. Amikor rácsatlakoztatjuk az USB portra az égetőt, meg fog jelenni egy „ismeretlen eszköz”.

Nálam ez így néz ki:



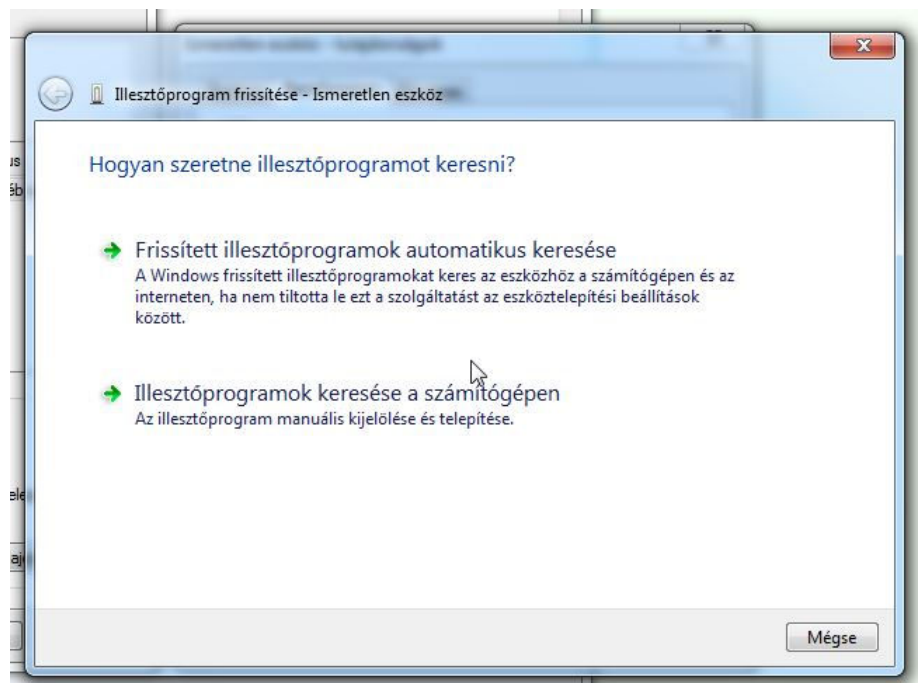
Kattintás a jobb egér gombbal az ismeretlen eszközre, és aztán katt a „tulajdonságokra”.

Majd a megjelenő ablakban a "Hardver" fül, és ott megint a "Tulajdonságok" :



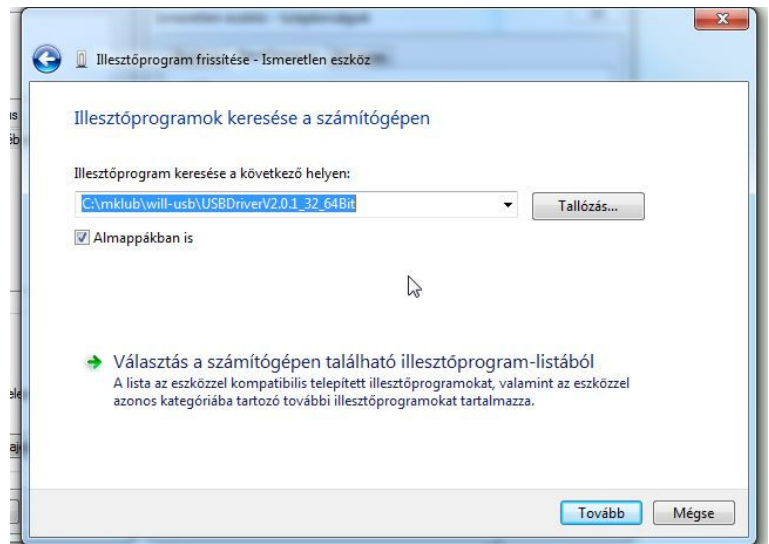
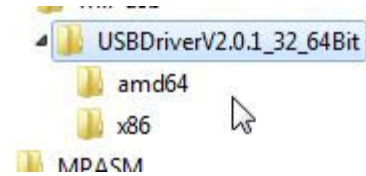
Most lépünk be az "illesztőprogram" ablakba, azon belül a "Frissítés" menübe. Ez fog megjelenni:

Válasszuk az "Illesztőprogramok keresése a számítógépen" az illesztőprogram manuális kijelölése és telepítése" menüt!



Most **jelöljük ki a driver fájl helyét!**

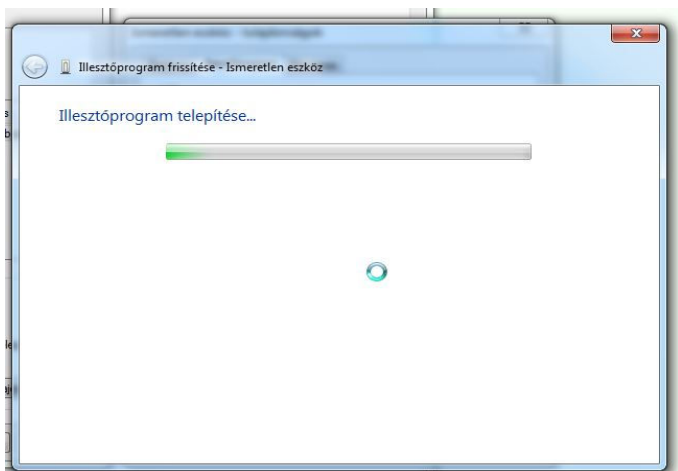
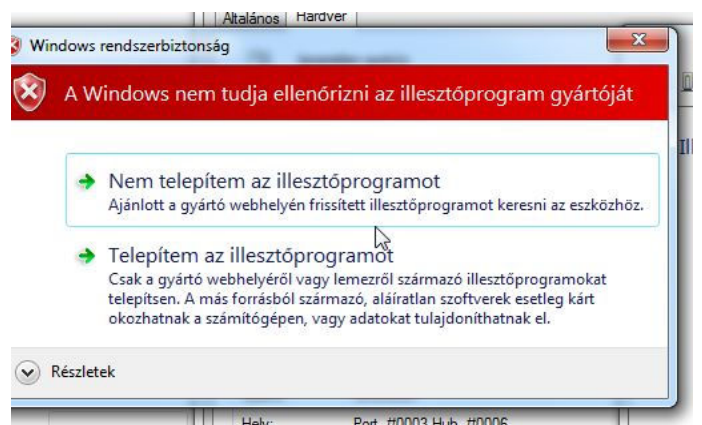
Ez a CD-n az "USBDriverV2.0.1_32_64Bit" könyvtár, ezt adjuk meg, itt keressen a windows. (Az "Almappokban is" kockában legyen pipa)



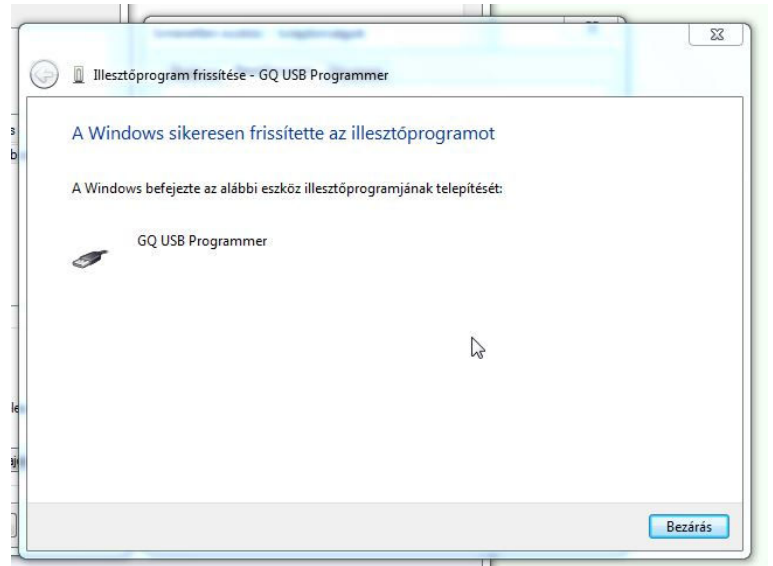
A windows most elkezd kotorászni a fájlok között, és nem sokára meg is találja amit kell, de **egy dörgedelmes vörös üzenetben figyelmeztet, hogy nem tudja ellenőrizni a program gyártóját.**

Ne törődjünk vele!

Telepítem az illesztő programot



És akkor itt a vége,
megjelenik a GQ USB Programmer
az eszközök között,
használható.



Viszontlátásra: Torkos Csaba 8100 Várpalota Táncsics u. 7.
Telefon: napközben: 88/473-784, egész nap: 06/30/9472-294, email:
mikroklub@vnet.hu Internet: <http://www.mikroklub.hu>